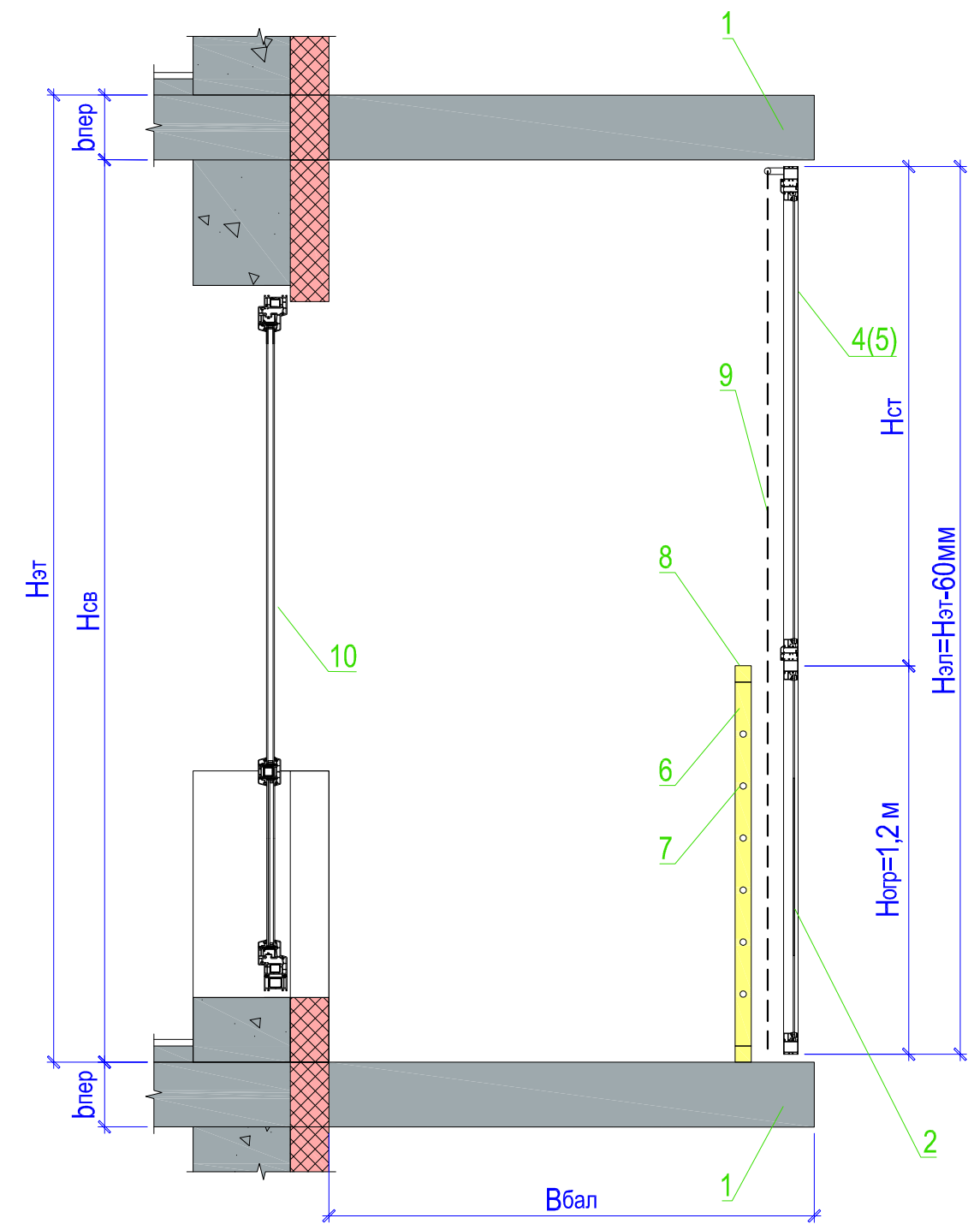


### Разрез по балкону

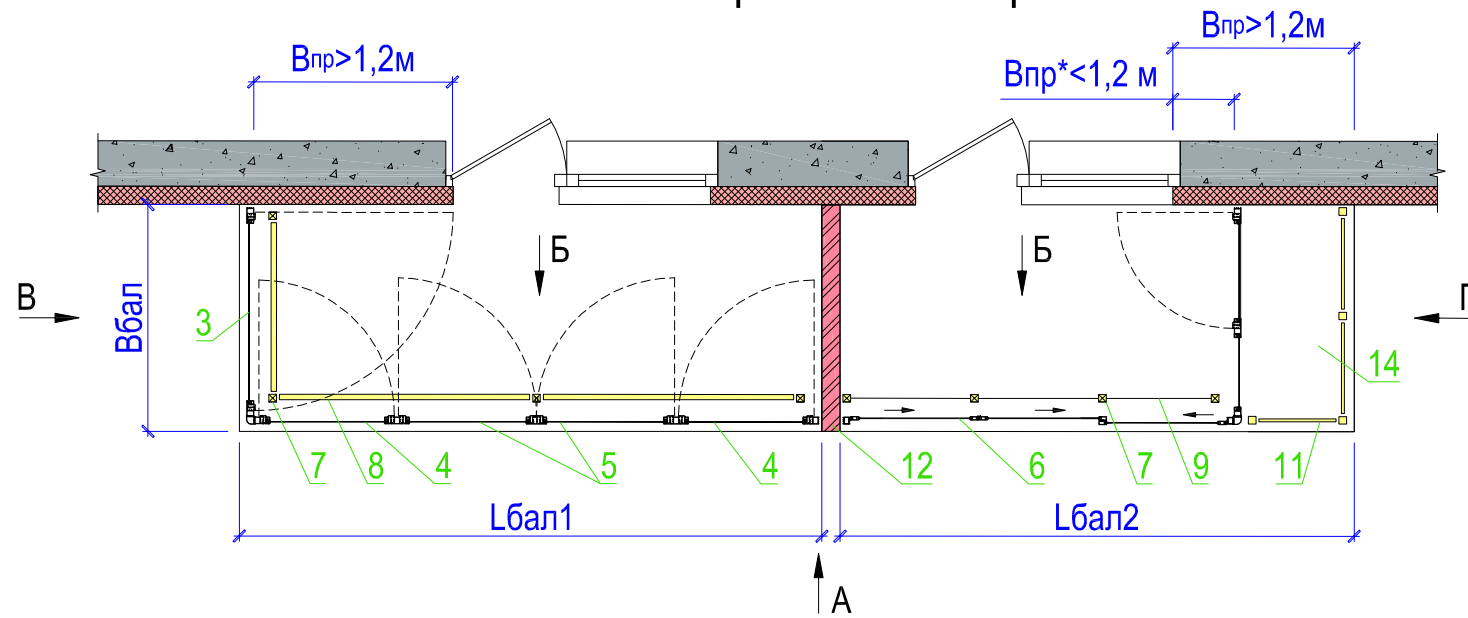


**Условные обозначения:**

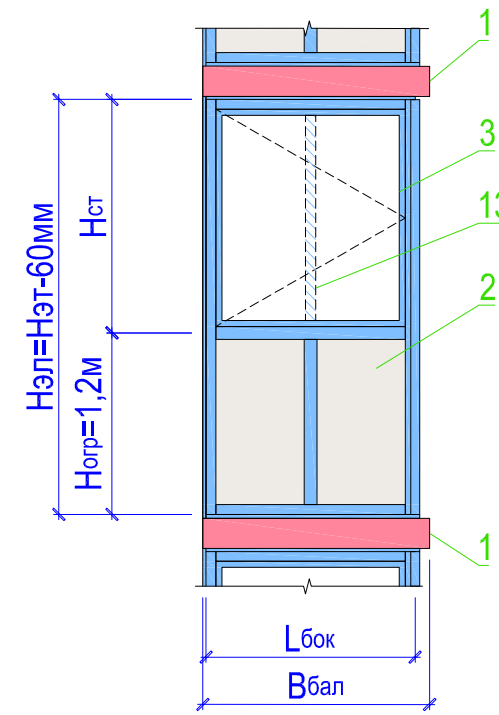
- 1 - плита перекрытия балкона или лоджии;
- 2 - наружный балконный экран из прозрачного закаленного стекла или триплекса с полупрозрачной пленкой;
- 3 - крупноформатная створка для редкого открывания с целью обслуживания;
- 4 - поворотно-откидная створка;
- 5 - поворотные створки с ложным импостом (штульпом);
- 6 - стойка внутреннего ограждения балкона;
- 7 - внутреннее ограждение балкона из натянутых между стойками тросов;
- 8 - верхний поручень внутреннего балконного ограждения;
- 9 - внутренняя мобильная рулонная солнцезащита на всю высоту балкона;
- 10 - балконный блок из ПВХ.

					№ СРО-И-145-04032012 свид. №9349	ООО "ИнжСтройСервис-1" НТЦ "Светопрозрачные конструкции"			
ИЗМ.	КОЛ.УЧ	ЛИСТ	№ ДОК.	ПОДПИСЬ	ДАТА				
Разработал						Конструкция балконного остекления многоэтажных жилых зданий с использованием крупноформатных рамных элементов	СТАДИЯ	ЛИСТ	ЛИСТОВ
Проверил								1	
Утвердил						Архитектурно-конструктивное решение. Фрагмент фасада и разрез по балкону			

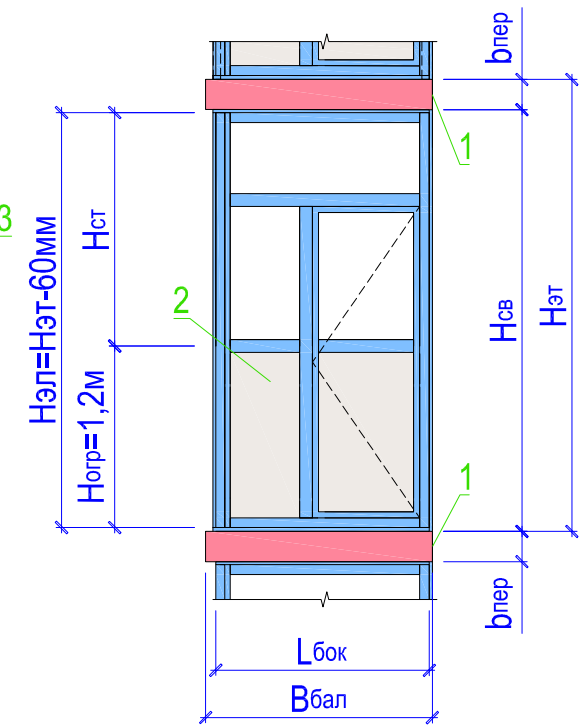
## Планировочное решение балкона Схема открывания створок



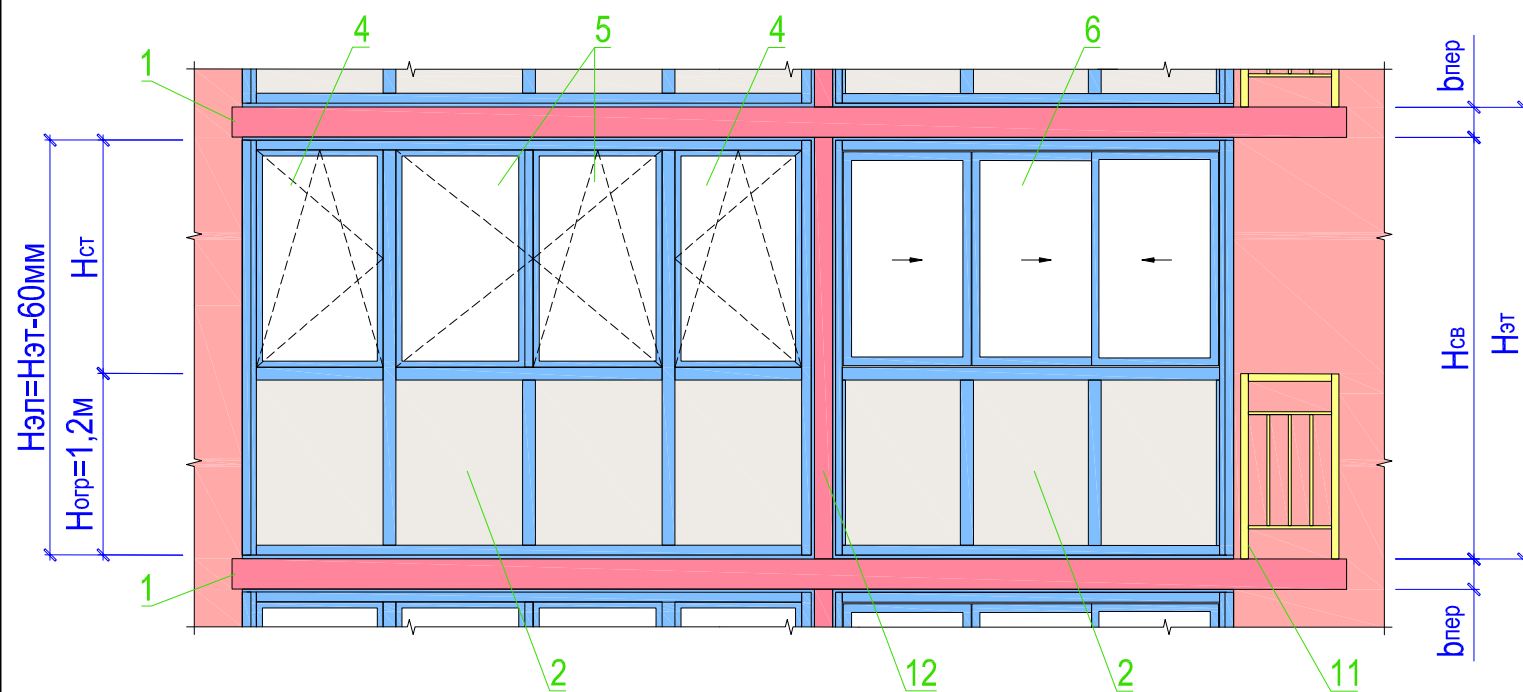
Вид В



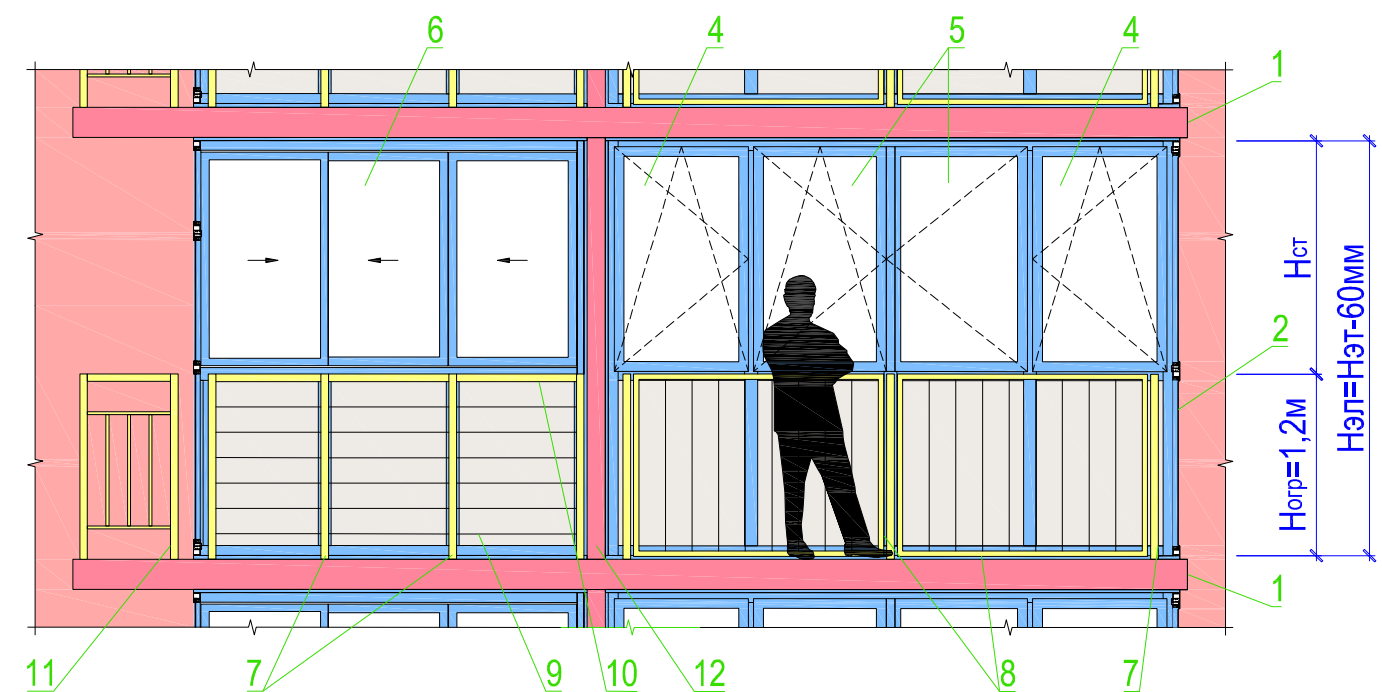
Вид Г



Вид А



Вид Б



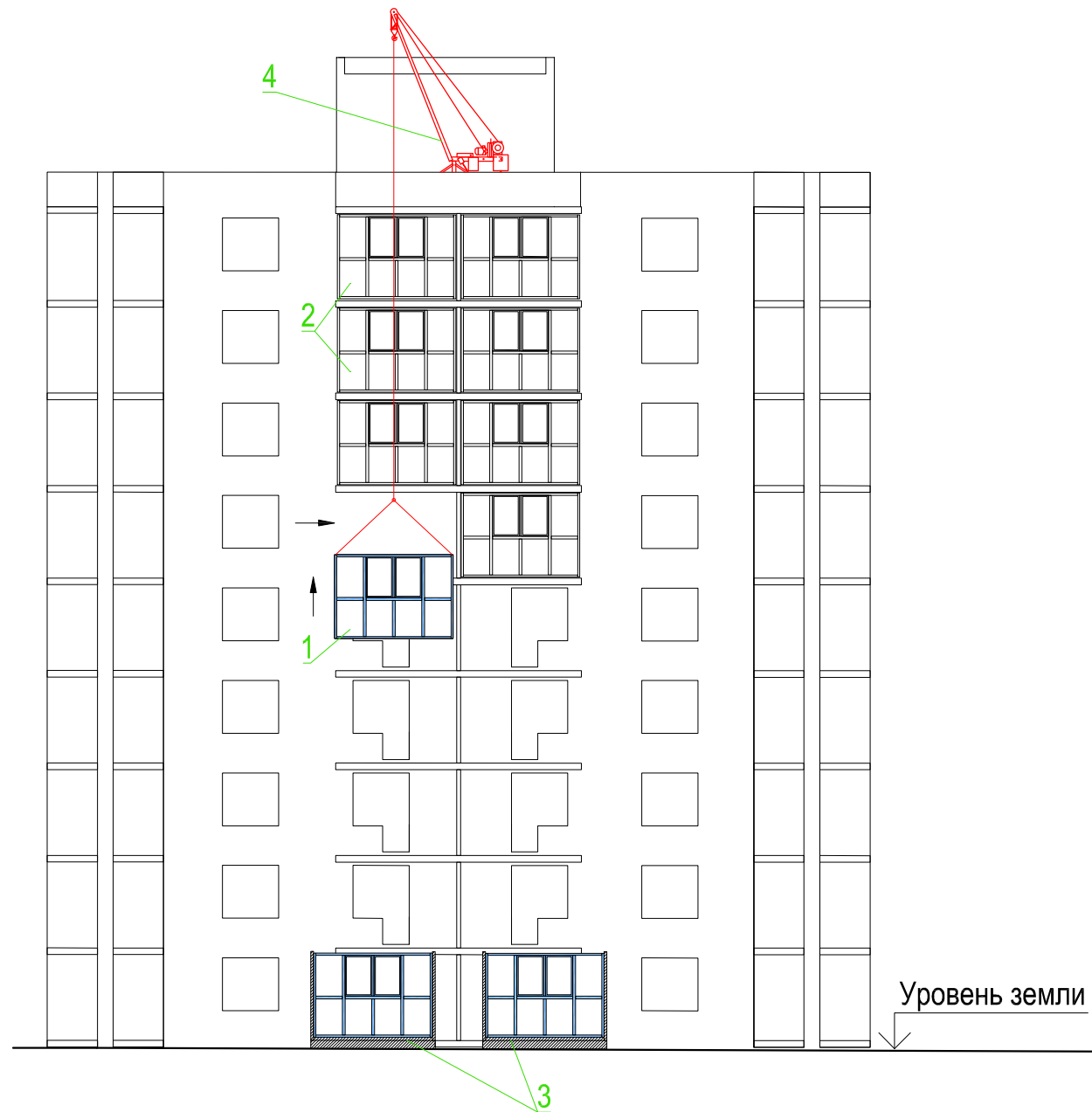
**Условные обозначения:**

- 1 - плита перекрытия балкона или лоджии;
- 2 - наружный балконный экран из прозрачного закаленного стекла или триплекса с полупрозрачной пленкой;
- 3 - крупноформатная створка для редкого открывания с целью обслуживания;
- 4 - поворотно-откидная створка;
- 5 - поворотные створки с ложным импостом (штульпом);
- 6 - раздвижная створка;
- 7 - стойка внутреннего ограждения балкона;
- 8 - сборное, частично демонтируемое внутреннее ограждение балкона (для обслуживания и замены стекла нижнего экрана);
- 9 - внутреннее ограждение балкона из натянутых между стойками тросов;
- 10 - верхний поручень внутреннего балконного ограждения;
- 11 - наружное ограждение аварийного балкона;
- 12 - балконная межквартирная перегородка из кирпича;
- 13 - встраиваемая в створку поперечина для обеспечения жесткости створки на глубоких балконах (1500 мм > Vбал > 1200 мм);
- 14 - аварийный выход - дополнительный незастекленный балкон.

										№ СРО-II-145-04032012 свид. №9349	ООО "ИнжСтройСервис-1" НТЦ "Светопрозрачные конструкции"
ИЗМ.	КОЛ.УЧ	ЛИСТ	№ ДОК.	ПОДПИСЬ	ДАТА						
Разработал						Конструкция балконного остекления многоэтажных жилых зданий с использованием крупноформатных рамных элементов			СТАДИЯ	ЛИСТ	ЛИСТОВ
Проверил										2	
Утвердил						Архитектурно-конструктивное решение. Планы балконов. Фрагменты фасадов					

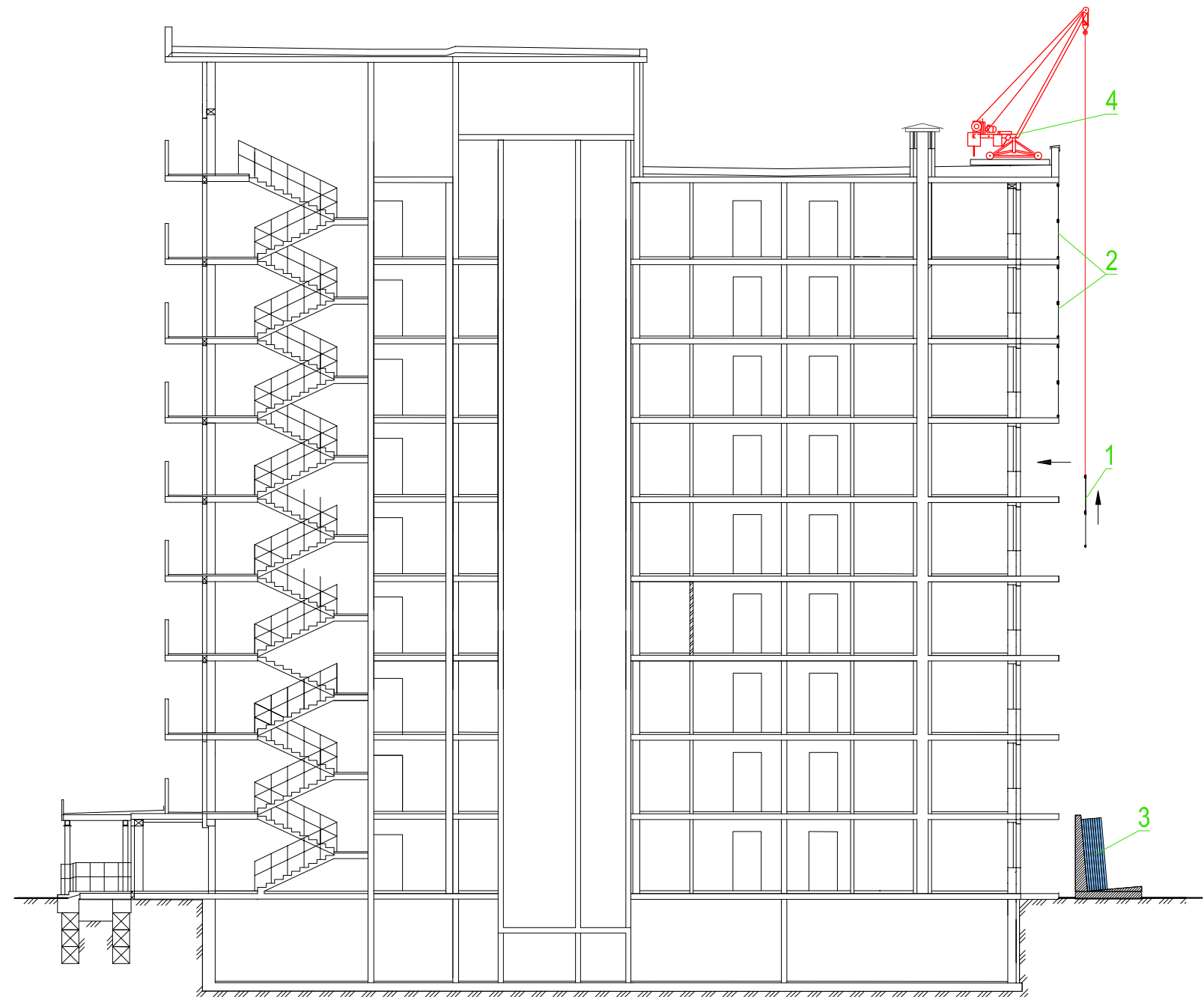
### Фасад здания

### Схема монтажа укрупненных рамных модулей



### Разрез по зданию

### Схема монтажа укрупненных рамных модулей



**Условные обозначения:**

- 1 - укрупненный балконный модуль;
- 2 - смонтированные модули;
- 3 - паллета с готовыми к монтажу модулями;
- 4 - кран, смонтированный на перекрытии последнего этажа.

						№ СРО-И-145-04032012 свид. №9349		ООО "ИнжСтройСервис-1" ИТЦ "Светопрозрачные конструкции"			
ИЗМ.	КОЛ.УЧ	ЛИСТ	№ ДОК.	ПОДПИСЬ	ДАТА				СТАДИЯ	ЛИСТ	ЛИСТОВ
Разработал						Конструкция балконного остекления многоэтажных жилых зданий с использованием крупноформатных рамных элементов				3	
Проверил											
						Схема монтажа укрупненных рамных модулей					
Утвердил											